



**Make Your Story with CIA**



# 学校概要

Cebu International Academy Campus



学校名	Cebu International Academy (CIA)
設立年度	2003年 (2022年6月 New Campus Open)
学生定員	550名
寮のタイプ	スイートルーム プレミアム1人部屋 / スタンダード1人部屋 2人部屋 / 3人部屋 / 4人部屋
資本	韓国
日本語スタッフ	日本人マネージャー2名/日本人インターン1名

CIA NEW CAMPUS



▣ 住所 : CIA Building Vistamar Avenue Street, Sitio Dap-dap, Lapu-lapu City Zip code : 6015

▣ 電話番号 : +63-32-255-4493, +63-915-391-7197

### <周辺環境>

- マクタンニュータウン : 車で5分 【店舗情報】スーパー、両替、ATM、ファーストフード(マクドナルド/ジョリビー)、レストラン、カフェ、コンビニ、薬局、マッサージショップなど
- Crimson Resort : 車で約5分
- Shangri-La Resort : 車で約10分
- J Park Resort : 車で約15分

フィリピン留学の1番の目的である英語力アップはもちろんのこと、CIAでは学生さんの海外生活における様々な不安にも心強くサポートしています。慣れない海外生活でも安心して留学生活を送っていただける環境を整えております。

現地の事情により変更になる場合があります。

### 快適な生活環境

#### 心身共に健康で快適な留学生活

CIAはセブシティの喧騒から離れた場所に立地しており、大通りから一本入った道にあるため道路の騒音や排気ガスなどが気になりにくい環境です。そして海が近いのでオランゴ島やボホール島を見渡すことが出来る開放的なロケーションとなっております。またジムやプールは無料でお使い頂けますので勉強で疲れた体をリフレッシュすることができます。



### CRO

#### 24時間365日サポート

24時間体制で学校内に滞在するCROにより、突発的なお部屋のトラブル、深夜早朝の緊急事態に速やかに対応できる体制を整えています。この他に落とし物の保管、チェックアウト時のルームチェックも行います。また新入生到着時にもお部屋までの案内や抗原検査の手配など、活躍の場は多岐に渡り学校生活においては欠かせない存在となっております。



### 美味しい食事

#### 学食のイメージを覆すメニュー

食事は毎日の生活において欠かせないものであり、食事の時間は学習の合間の娯楽としても重要であると考えています。ただ美味しいだけではなく、フルーツや生野菜など栄養バランスと見栄えにもこだわったCIAの学食は、自身もレストランのオーナーである料理長により厳しく管理されています。衛生面、栄養面、味付け、彩り、種類、そしてサプライズメニューなどにより毎日頑張る学生様を応援しています。



### シャトルバス

#### 安全快適な移動手段の提供

快適な生活環境は学校内だけではありません。日常の買い物やお出かけも安全な移動手段が不可欠です。CIAは最寄りの商業施設であるマクタンニュータウン付近(LG Garden)までの無料シャトルを毎日運行しています。これにより静かな環境と利便性を両立させることができます。

■ 運行時間  
日曜～木曜 PM6:00-PM9:30(15分毎)  
金・土・祝 PM6:00-PM11:30(30分毎)



フィリピン留学の1番の目的である英語力アップはもちろんのこと、CIAでは学生さんの海外生活における様々な不安にも心強くサポートしています。慣れない海外生活でも安心して留学生活を送っていただける環境を整えております。

現地の事情により変更になる場合があります。

### English Only Policy

#### 積極的に英語が使える環境

CIA敷地内はEOP POLICEが巡回しています。平日授業時間の8:00am-6:00pm、一部の除外場所以外では英語以外の言語を使用してはいけません。もちろん日本人同士でも英語で会話が必要です。英語以外の言語を使用した場合5ペソの罰金が発生しますが、集まったお金はボランティア活動費用として充てられます。



### LINE CHAT SUPPORT

#### 簡単に速やかな情報確認

校内のお知らせや掲示物はLINEにより閲覧可能です。またCIAでの生活において、何か疑問を持ったり、困ったことがあればLINEで気軽にオフィススタッフへ知らせることができます。オフィスに来る必要もなく、随時問題を解決することができます。

営業時間：平日8:00am-6:00pm  
※英語対応のみ



### School Doctor

#### 日本語対応医療チームの往診

長年CIAの担当ドクターをしているドクターとジャパニーズヘルプデスクが往診に来てくれます。健康面で不安がある方はドクターの診察を受けることが可能です。

※海外留学保険/海外旅行保険に加入していることが条件です。

※診察は当日午前中の事前予約が必要です。

診察時間：毎週火曜日 ランチタイム



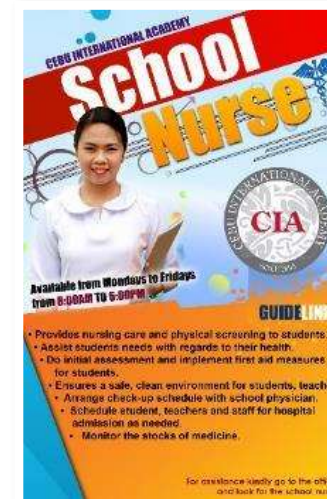
### School Nurse

#### 看護師による手当と薬の処方

CIAオフィスには看護師が常駐しているので、健康面でも安心した留学生活をお送りいただけます。簡単な診察、手当て、薬の処方を行います。

学校で対応できない症状の場合は、病院で診察してもらえるよう予約などの手配や引率を行います。

営業時間：月曜～土曜8:00am-5:00pm



フィリピン留学の1番の目的である英語力アップはもちろんのこと、CIAでは学生さんの海外生活における様々な不安にも心強くサポートしています。慣れない海外生活でも安心して留学生活を送っていただける環境を整えております。

現地の事情により変更になる場合があります。

### AAシステム

#### 担任講師によるバックアップ

留学期間中一人ひとりと向き合い、勉強はもちろん生活面に関してのアドバイスや相談を受けることができるA.A (Academic Assistant) システムがあります。英語での相談事はコミュニケーション能力向上に大きく作用し、より生きた英語に触れることが出来る機会となります。



### Night Class

#### 無料のナイトグループクラス

短期間留学の方、もっとクラスに参加されたいストイックな方のために、2週間単位で参加可能なナイトクラスをご用意しております。GrammarやSpeechなどレベル別にご参加いただけるバラエティに富んだクラスを提供しております。

受講時間：19:30-20:30 (月-木)



### Open Test

#### 各種模擬試験が誰でも無料

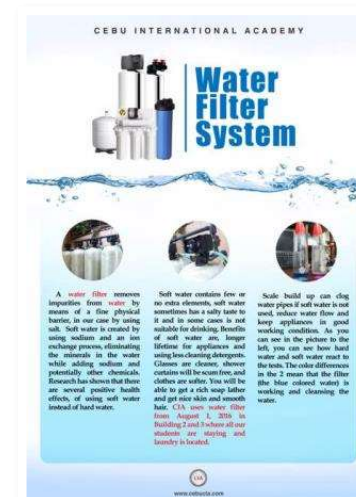
日本では参加の難しいTOEICやIELTSの模擬試験が無料で受けられます。(TOEIC、IELTSとも就学中各1回) 公式試験前にご自身で能力を把握することが可能なほか、各試験の内容が気になっている方など、どなたでも気軽に模擬試験を受講することが出来ます。



### Water Filter

#### 安全で高品質な水道水

セブの水道水には多くの石灰分が含まれていることから、肌や髪への刺激になったり、洗濯物に白い跡がついてしまうことがあります。CIAでは“水道水をフィルターでろ過”して校内各所に供給しています。それでも水道水をそのまま飲料として利用することは出来ませんが、セブ特有の水質の悩みを解決しています。





# ESL

- ▷ Regular ESL
- ▷ Intensive ESL
- ▷ Power Intensive ESL
- ▷ Working Holiday

# BUSINESS

- ▷ Business English

# TOEIC

- ▷ Pre-TOEIC
- ▷ Regular TOEIC
- ▷ Guarantee TOEIC

# IELTS

- ▷ Pre-IELTS
- ▷ Regular IELTS
- ▷ Guarantee IELTS



# ESL(一般英語)コース

We prepare for

# Cambridge

Cebu International Academy Campus

English Qualifications™

1Class-50分 (金曜のみ1Class-45分)

## Regular ESL

マンツーマン4コマ グループ4コマ 義務自習2コマ

1 Class	2 Class	3 Class	4 Class	5 Class	6 Class	7 Class	8 Class	9 Class	10 Class
1:1	1:1	1:1	1:1	S-Group	S-Group	M-Group	B-Group	Self-Study	Self-Study
Speaking	Listening	Reading	Writing	Conversation	Integrated	CNN/ Native / Callan	Enhancement	Self	Writing

## Intensive ESL

マンツーマン5コマ グループ3コマ 義務自習2コマ

1 Class	2 Class	3 Class	4 Class	5 Class	6 Class	7 Class	8 Class	9 Class	10 Class
1:1	1:1	1:1	1:1	1:1	S-Group	M-Group	B-Group	Self-Study	Self-Study
Speaking	Listening	Reading	Writing	Speaking2	Integrated	CNN/ Native / Callan	Enhancement	Self	Writing

## Power Intensive ESL

マンツーマン6コマ グループ2コマ 義務自習2コマ

1 Class	2 Class	3 Class	4 Class	5 Class	6 Class	7 Class	8 Class	9 Class	10 Class
1:1	1:1	1:1	1:1	1:1	1:1	S-Group	M-Group	Self-Study	Self-Study
Speaking	Listening	Reading	Writing	Speaking2	Listening2	Integrated	CNN/ Native / Callan	Self	Writing



マンツーマン



S-グループ



M-グループ



B-グループ



4科目について、マンツーマンで集中的に科目別に弱点の克服、バランス良くスキルアップ

Listening  
Speaking  
Reading  
Writing

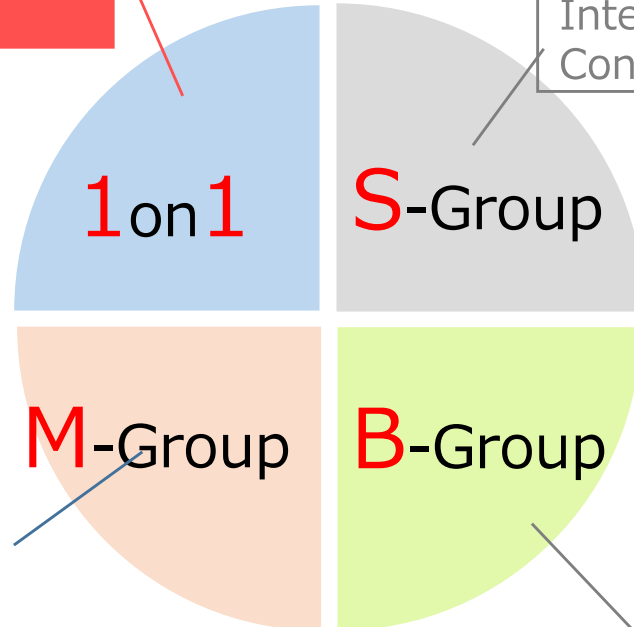


Integrated Class  
Conversation Class

小・中・大人数で構成される各グループ授業では、英語レベルに応じて様々なグループクラスをご用意

ネイティブならではの英語表現とスピード感を身に付けるネイティブクラス →

アメリカのニュースを題材にリスニング力強化 ↓



Native  
World News  
Callan



10名以上のグループ授業では、興味のある分野について+aの学習



- English Made Easy (L1-3)
- Basic English Conversation
- Hello Pops English (L2 above)
- Pronunciation
- Everyday Idioms
- Communication A-Z (L3 above)
- American Accent Training
- Business English
- Presentation (L4 above)
- Market Leader
- Cinema Focus (L5 above)
- Speak English like an American

英語脳を作ってネイティブと同じスピード感で話せようトレーニングをするカランメソッド →





# Working Holiday

※4週間まで受講可能

1Class-50分 (金曜のみ1Class-45分)

1 Class	2 Class	3 Class	4 Class	5 Class	6 Class	7 Class	8 Class	9 Class	10 Class
1:1 Speaking	1:1 Listening	1:1 Survival English	1:1 Job Preparation	S-Group Conversation	S-Group Integrated	M-Group CNN/ Native / Callan	B-Group Enhancement	Self-Study Self	Self-Study Writing



フィリピン留学後に2ヶ国留学やオーストラリアのワーキングホリデーに向かう方のために作られたプログラムです。  
 すぐに働き始めることを想定し、インタビューの練習や履歴書の作成指導、オーストラリア英語のアクセントへの対策を行います。  
**<追加料金> Regular ESLコース料金+50ドル/4週**





### TOEIC Regular

※入学レベル制限あり、4週単位で受講  
※毎週模擬試験を受験

1Class-50分（金曜のみ1Class-45分）

1 Class	2 Class	3 Class	4 Class	5 Class	6 Class	7 Class	8 Class	9 Class	10 Class
1:1 TOEIC Speaking	1:1 TOEIC Listening	1:1 TOEIC Reading	1:1 TOEIC Reading2	S-Group TOEIC Grammar	S-Group TOEIC Vocabulary	B-Group TOEIC Clinic	B-Group TOEIC Clinic	Self-Study Self	Self-Study Reading

### TOEIC Guarantee

※目標スコアに応じて入学レベル制限あり  
※毎週模擬試験を受験

連続12週間受講で  
点数保証特典あり

1 Class	2 Class	3 Class	4 Class	5 Class	6 Class	7 Class	8 Class	9 Class	10 Class
1:1 TOEIC Speaking	1:1 TOEIC Listening	1:1 TOEIC Reading	1:1 TOEIC Reading2	S-Group TOEIC Grammar	S-Group TOEIC Vocabulary	B-Group TOEIC Clinic	B-Group TOEIC Clinic	Self-Study Self	Self-Study Reading

#### 【入学レベル条件】 ※TOEIC Regular / Guarantee

目標スコア600 : CIAでの入学テストでTOEIC400点以上

目標スコア700 : CIAでの入学テストでTOEIC500点以上

目標スコア800 : CIAでの入学テストでTOEIC650点以上

目標スコア900 : CIAでの入学テストでTOEIC790点以上

※コース開始前に取得した公式スコアは利用出来ません。

#### 【Guaranteeコース保証制度】

- 12週間で目標スコアに到達しない場合、12週以降の授業料を免除（但し、寮費などその他の費用は自己負担）
- 目標スコアに到達した場合、TOEIC公式試験料(約2,300ペソ)を支援

#### 【Guaranteeコース資格条件】

1. 授業出席率95%以上
2. 毎週の模擬テスト100%参加
3. 模擬テスト3回以上点数下落時、資格条件喪失
4. 警告2回以上で資格条件喪失
5. 期間短縮又は本人の意思により諦めた場合、資格条件喪失



### Pre-TOEIC

TOEIC Regularコースに入る前の準備コース

※入学レベル制限なし ※2週に1回、模擬試験を受験

CIAでの入学テストの結果がTOEIC400に満たない場合は、まずPre-TOEICコースを受講していただきます。

コース開始前に取得した公式試験結果は利用できません。

1 Class	2 Class	3 Class	4 Class	5 Class	6 Class	7 Class	8 Class	9 Class	10 Class
1:1 TOEIC Speaking	1:1 TOEIC Listening	1:1 TOEIC Reading	1:1 TOEIC Reading2	S-Group Conversation	S-Group Integrated	B-Group TOEIC Clinic	B-Group TOEIC Clinic	Self-Study Self	Self-Study Reading

## IELTS Regular

※入学レベル制限あり、4週単位で受講  
※毎週模擬試験を受験

1Class-50分（金曜のみ1Class-45分）

1 Class	2 Class	3 Class	4 Class	5 Class	6 Class	7 Class	8 Class	9 Class	10 Class
1:1 IELTS Speaking	1:1 IELTS Listening	1:1 IELTS Reading	1:1 IELTS Writing	S-Group IELTS Grammar	S-Group IELTS Voca/ Speaking	B-Group IELTS Clinic(L/ S)	B-Group IELTS Clinic(R/ W)	Self-Study Self	Self-Study Writing

## IELTS Guarantee

※目標スコアに応じて入学レベル制限あり  
※毎週模擬試験を受験

連続12週間受講で  
点数保証特典あり

1 Class	2 Class	3 Class	4 Class	5 Class	6 Class	7 Class	8 Class	9 Class	10 Class
1:1 IELTS Speaking	1:1 IELTS Listening	1:1 IELTS Reading	1:1 IELTS Writing	S-Group IELTS Grammar	S-Group IELTS Voca/ Speaking	B-Group IELTS Clinic(L/ S)	B-Group IELTS Clinic(R/ W)	Self-Study Self	Self-Study Writing

【入学レベル条件】 ※IELTS Regular / Guarantee

目標スコア5.5 : CIAでの入学テストでIELTS3.5点以上

目標スコア6.0 : CIAでの入学テストでIELTS5.0点以上

目標スコア6.5 : CIAでの入学テストでIELTS6.0点以上

※コース開始前に取得した公式スコアは利用出来ません。

【Guaranteeコース保証制度】

- 12週間で目標スコアに到達しない場合、12週以降の授業料を免除（但し、寮費などその他の費用は自己負担）
- 目標スコアに到達した場合、IELTS公式試験料(約10,300ペソ)を支援

【Guaranteeコース資格条件】

1. 授業出席率95%以上
2. 毎週の模擬テスト100%参加
3. 模擬テスト3回以上点数下落時、資格条件喪失
4. 警告2回以上で資格条件喪失
5. 期間短縮又は本人の意思により諦めた場合。資格条件喪失



## Pre-IELTS

IELTS Regularコースに入る前の準備コース

※入学レベル制限なし ※2週に1回、模擬試験を受験

CIAでの入学テストでIELTS3.5点に満たない場合は、まずPre-IELTSコースを受講していただきます。

コース開始前に取得した公式試験結果は利用できません。

1 Class	2 Class	3 Class	4 Class	5 Class	6 Class	7 Class	8 Class	9 Class	10 Class
1:1 IELTS Speaking	1:1 IELTS Listening	1:1 IELTS Reading	1:1 IELTS Writing	S-Group Conversation	S-Group Integrated	B-Group IELTS Clinic(L/ S)	B-Group IELTS Clinic(R/ W)	Self-Study Self	Self-Study Writing

## BUSINESS

※4週～8週で受講可能

【入学レベル条件】

CIALレベル L4 / TOEIC380点以上

1Class-50分（金曜のみ1Class-45分）

1 Class	2 Class	3 Class	4 Class	5 Class	6 Class	7 Class	8 Class	9 Class	10 Class
1:1	1:1	1:1	1:1	1:1	S-Group Business Integrated	M-Group CNN/ Native / Callan	B-Group Enhancement Business / Presentation	Self-Study Self	Self-Study Reading
Speaking / Listening / Reading		Grammar	Writing	Vocabulary					

【授業で必要なもの】 個人用パソコン、USB（プレゼンテーションの資料作成に必要となります。）



マンツーマン



S-グループ



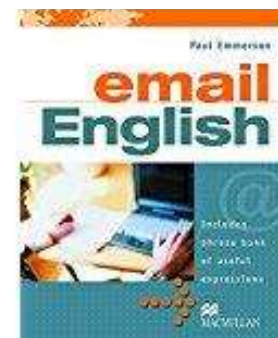
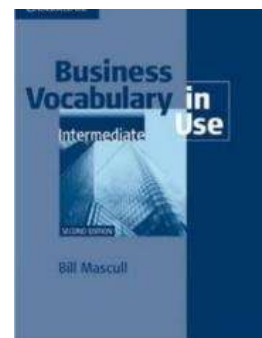
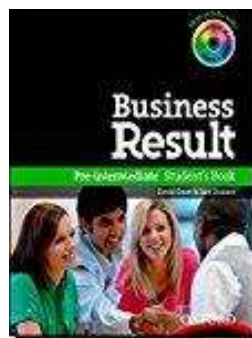
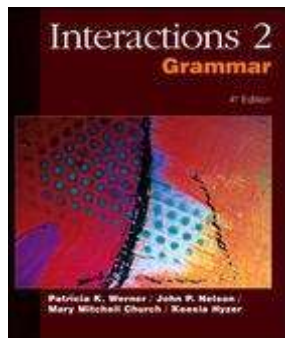
World News



B-グループ

### 【利用テキスト一例】

スピーキング、リスニング、リーディング、ライティングのスキル向上を目的としながら、様々なビジネスシーンを想定したビジネス英語専用のテキストを採用しています。



Cebu International Academy  
<http://www.cebucia.com>  
Make your story with CIA!

修了証授与

Period	Junior	Guardian
1 <sup>st</sup>	1:1 Class (Listening)	1:1 Class (Listening)
2 <sup>nd</sup>	1:1 Class (Reading)	1:1 Class (Reading)
3 <sup>rd</sup>	1:1 Class (Writing)	1:1 Class (Writing)
4 <sup>th</sup>	1:1 Class (Speaking)	1:1 Class (Speaking)
5 <sup>th</sup>	1:1 Class (Speaking 2)	Small Group Class (Conversation)
6 <sup>th</sup>	1:1 Class (Listening 2)	Small Group Class (Integrated)
7 <sup>th</sup>	Self Study or Free time	Self Study or Free time
8 <sup>th</sup>	Self Study or Free time	Self Study or Free time
9 <sup>th</sup>	Free time	Free time
10 <sup>th</sup>	Free time	Free time

### ✓ Man to Man Class

Listening, Reading, Writing, Speaking, 4領域について、マンツーマンで集中的に科目別に弱点の克服、バランス良くスキルアップ



#### \* 授業構成

- ジュニア：マンツーマン6コマ + 自習2コマ(選択), 料金：Family & Junior 料金
- 保護者：マンツーマン4コマ+S グループ 2コマ+自習2コマ(選択)

\* 生活規定：大人と同じくCIA規定に従う

\* 外出：親子留学の場合外出制限無し、平日は放課後外出可能

\* スイミングプール：保護者の引率下でプール利用可能(利用時間以内)

\* CIAからの空港センディングサービス無し。(CIAの車が可能な時は1,000ペソで利用可能)

\* 週末アクティビティ：CIAからのアクティビティ無し

\* 家族の訪問：事前に予約が必要。宿泊は追加費用発生

\* 現地事情により変更になる場合がございます。

授業時間内、キャンパスの中で子供たちが騒がないようにご指導をお願いします。

\* 追加アップデートは現地オリエンテーション内容をご参照ください。



# デイリースケジュール

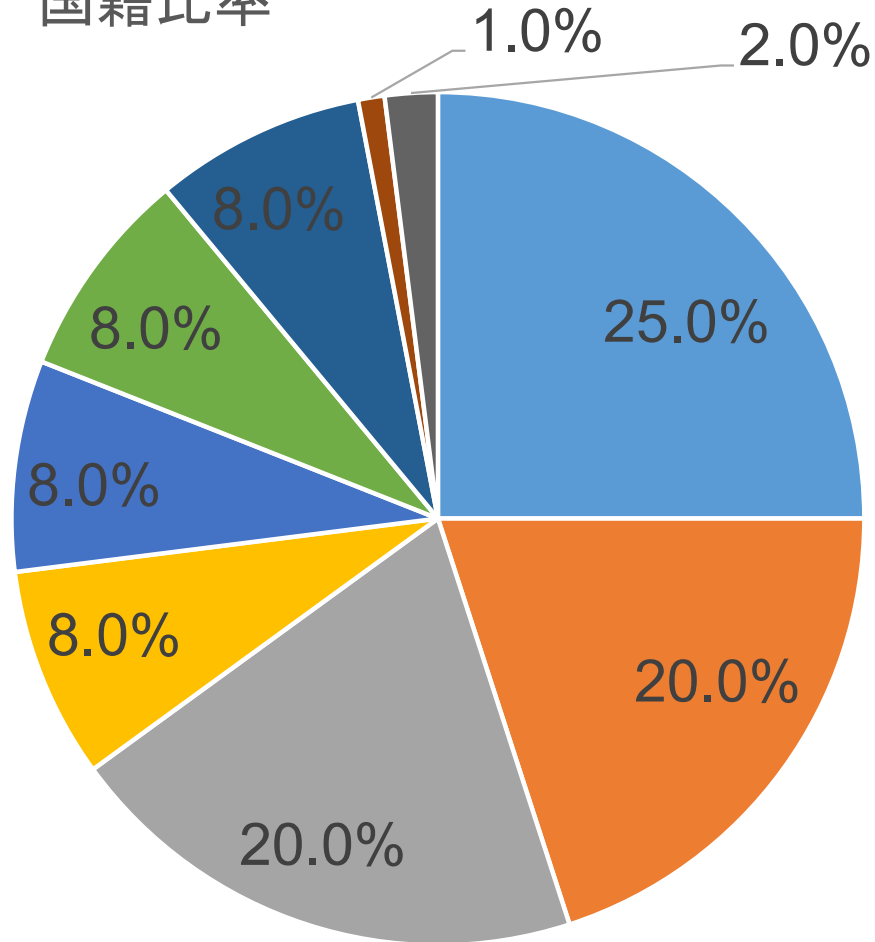
Cebu International  
Academy Campus

MON to THU		FRIDAY	
TIME	SCHEDULE	TIME	SCHEDULE
06:40 – 08:00	BREAK FAST	06:40 – 08:00	BREAK FAST
07:20 – 07:55	Daily Test	08:00 – 08:45	1 CLASS
08:00 – 08:50	1 CLASS	08:50 – 09:35	2 CLASS
08:55 – 09:45	2 CLASS	09:40 – 10:25	3 CLASS
09:50 – 10:40	3 CLASS	10:30 – 11:15	4 CLASS
10:45 – 11:35	4 CLASS	11:20 – 12:05	5 CLASS
11:40 – 12:30	5 CLASS	12:05 – 13:05	LUNCH
12:30 – 13:30	LUNCH	13:05 – 13:50	6 CLASS
13:30 – 14:20	6 CLASS	13:55 – 14:40	7 CLASS
14:25 – 15:15	7 CLASS	14:45 – 15:30	8 CLASS
15:20 – 16:10	8 CLASS	15:35 – 16:20	9 CLASS
16:15 – 17:05	9 CLASS	16:25 – 17:10	10 CLASS
17:10 – 18:00	10 CLASS	17:10 – 18:00	SPEECH CONTEST
18:00 – 19:00	DINNER	18:00 – 19:00	DINNER
18:00 – 22:00	FREE TIME	17:10 – 24:00	FREE TIME

※ 上記スケジュールは現地の事情により変更する場合がございます。

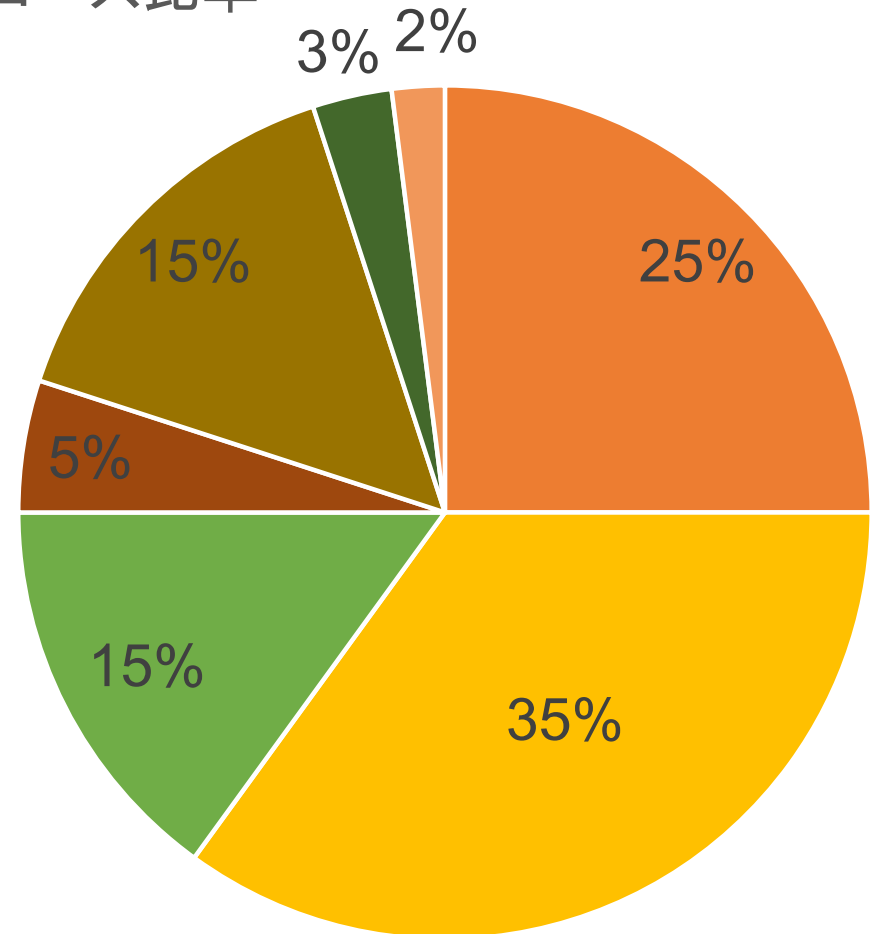
※ 金曜日は短縮授業のあとコンテストやアクティビティが行われます。

国籍比率



- Japan
- Korea
- Taiwan
- Vietnam
- China
- Arab
- Mongolia
- Russia
- Etc

コース比率



- Regular ESL
- Intensive ESL
- Power Intensive ESL
- TOEIC
- IELTS
- Business
- WH



### BUILDING 3

COUNSELING ROOM / TEACHERS' LOUNGE /  
FACULTY ROOM / ROOMS / DORMITORIES /  
SWIMMING POOL DECK / BASKETBALL COURT



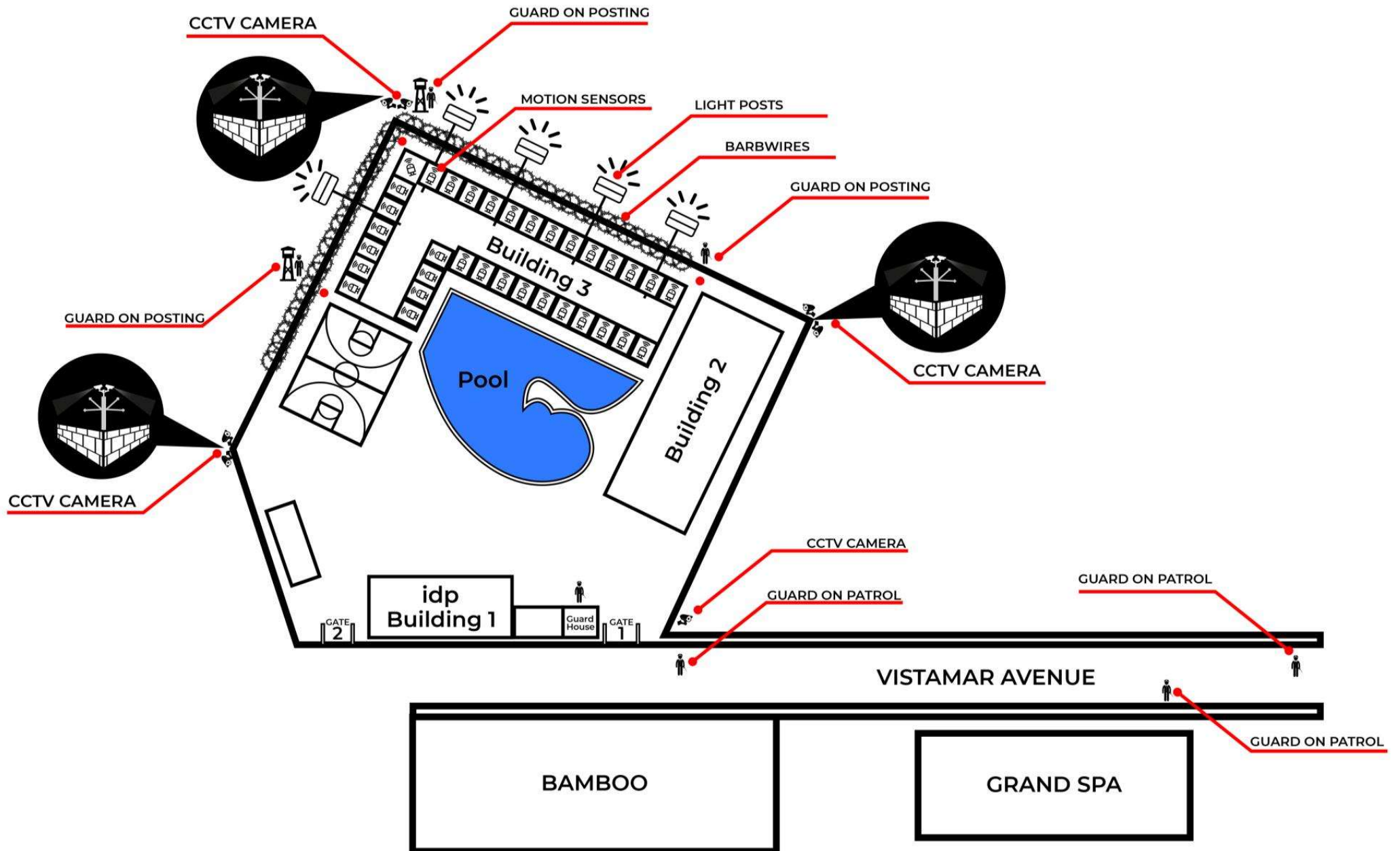
### BUILDING 2

MEETING ROOM / DINING HALL / CRO /  
STORAGE ROOM / ADMIN OFFICE / CAFE /  
GROUP CLASSROOMS / CONFERENCE ROOMS /  
CLINIC / ONLINE ENGLISH / YOGA / GYM /  
MUSIC ROOM / RECREATION ROOM /  
LIBRARY / ROOMS / AUDITORIUM

### BUILDING 1

IDP WAITING AREA / INFORMATION /  
TESTING AREA / SUPERMARKET /  
TRAVEL AGENCY









## 【Premium1人部屋の特徴】

ダブルベッド、ミニキッチン、IHコンロ、食器一式、電気ケトル  
WiFiルーター(独占利用)、週3回の掃除と洗濯





# 学生寮(Standard 1人部屋)

Cebu International Academy Campus







【3人部屋/4人部屋の特徴】  
3人部屋はセミダブルベッド、4人部屋はシングルベッド  
トイレとシャワーは別室



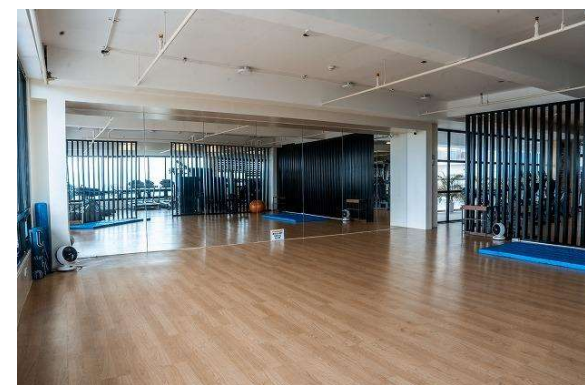
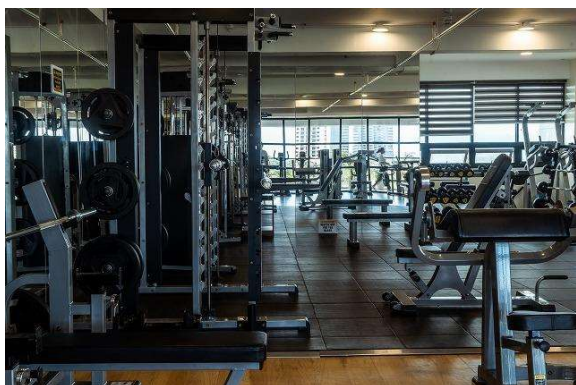
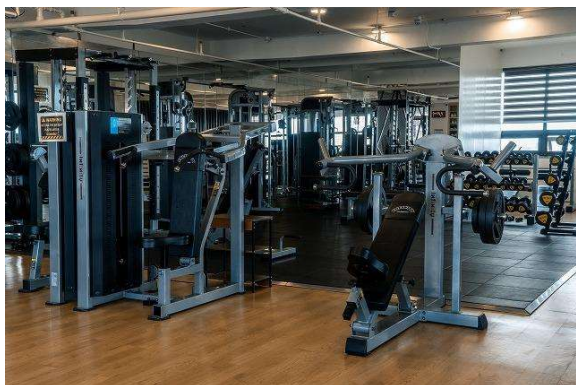
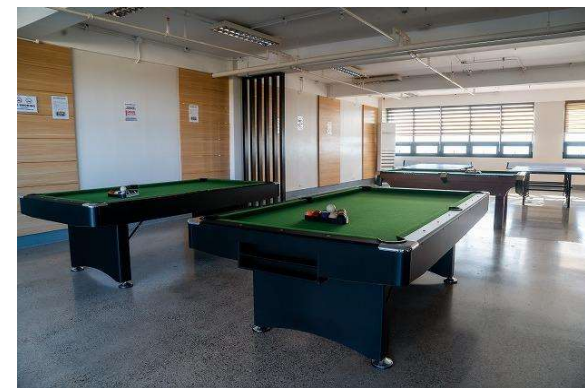




1. 電子ロック
2. ハンガー5本
3. 金庫
4. ライト
5. カードキー
6. ベッド下収納
7. ルーター(複数部屋で共有)
8. ドライヤー
9. 静音エアコン
10. 冷蔵庫
11. 物干しハンガー
12. バルコニー
13. 靴収納スペース
14. 遮光カーテン、網戸









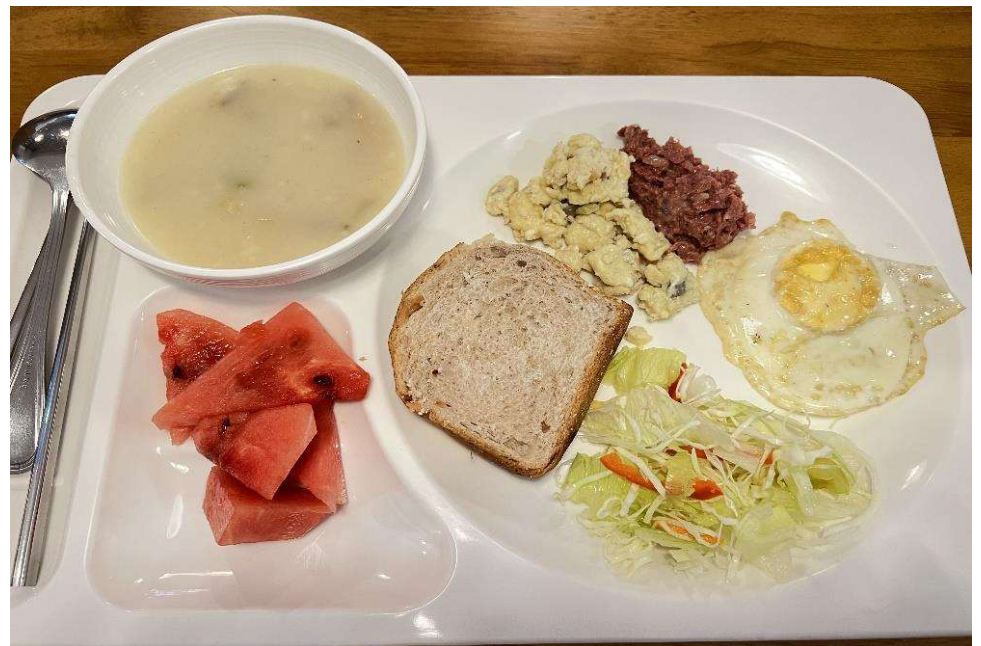
# MEAL SCHEDULE

Monday - Thursday			
MEAL	MEAL TIME	SERVING TIME	RECOMMENDED TIME
Breakfast	6:40-8:00	6:40-07:50	06:40-07:40
Lunch	12:00-13:30	12:00-13:20	12:00-13:10
Dinner	17:30-19:00	17:30-18:50	17:30-18:40
Sunday			
MEAL	MEAL TIME	SERVING TIME	RECOMMENDED TIME
Brunch	10:00-12:00	10:00-11:50	10:00-11:40
Dinner	18:00-19:00	18:00-19:00	18:00-19:00
Friday, Saturday and Holidays			
MEAL	MEAL TIME	SERVING TIME	RECOMMENDED TIME
Breakfast	6:40-8:00	6:40-07:50	06:40-07:40
Lunch	11:40-13:05	11:40-12:50	11:40-12:40
Dinner	18:00-19:00	18:00-19:00	18:00-19:00



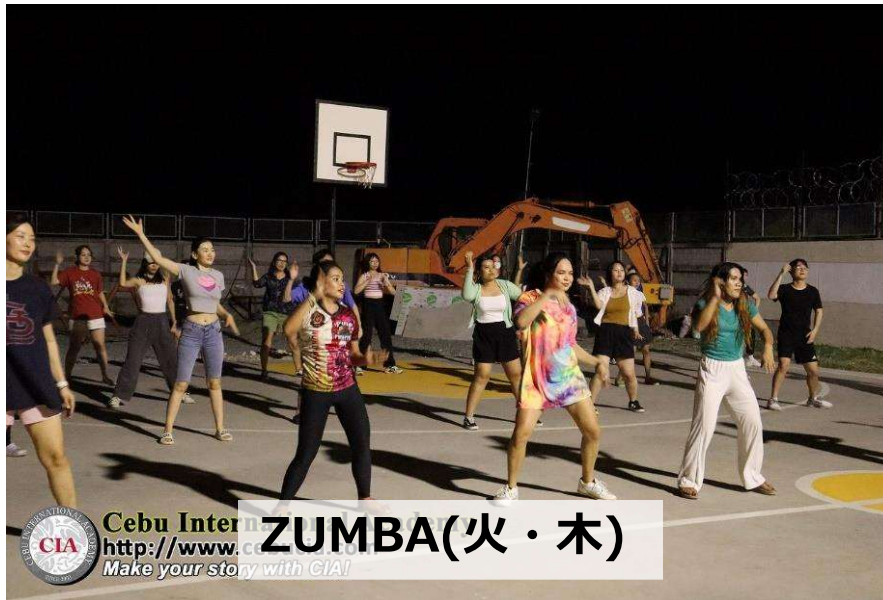
# 食事 (朝食一例)

Cebu International Academy Campus















現地の事情により内容や場所、開催頻度は変更になる場合があります

## 期間延長

- CIAでは **4週単位** で延長可能。遅くても退寮予定日の4週間前までの申し込みが必要。
- 延長申し込み後、保険及び航空券等の変更手続きは各自直接手続きが必要。  
(保険等に関してはすべて自己責任となります)
- 追加SSPとVISA延長費の納入が必要となります。

## 払い戻し

- **4週単位**での払い戻しが可能 (例: 4週 / 8週 / 12週)  
例> キャンセル時に、期間が6週残っていても4週だけしか払い戻せないため、払い戻す場合は出国日を4週期間満了日に合わせる方がよい。

	意思申告のタイミング	返金単位	返金率
キャンセル	登録期間の 25% 以内	4週単位	授業料 及び 寮費合計の 70%
	登録期間の 50% 以内		授業料 及び 寮費合計の 50%
	登録期間の 75% 以内		授業料 及び 寮費合計の 30%
期間延長分の キャンセル	当初の退寮予定日の4週間前まで	4週単位	授業料100% 及び 寮費の50%
	当初の退寮予定日の2週間前まで		授業料100% (寮費の払い戻しは無し)
* 「当初の退寮予定日」とは延長する前の元々の退寮日を指す			

※ 延長/キャンセルいずれに関しても、見積りや詳細は日本チーム担当スタッフに事前確認を取ること。

