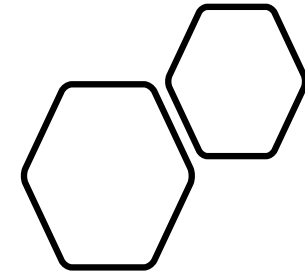




- Northpark Campus 2023 -  
最高の環境で最大の成果を手に入れよう！

[www.howdyenglish.com](http://www.howdyenglish.com)



# HOWDY ENGLISH ACADEMY

Howdy English Academy

## 新型コロナウイルスの影響を乗り越え おかげさまで 9周年

2020年3月から新型コロナウイルスの影響で、苦しい状況が続いてきましたが、多くのお客様にご利用いただき、また、多くの関係者様のご協力のもと、2023年2月で9周年を迎えることができ、誠に感謝申し上げます。

2023年は、セブ島留学完全復活を願い、みなさまとお会いできる日を楽しみにしております。

- 2014年2月 マンダウエ市インシュラースクエア内にて開校
- 2016年 卒業生1000名 達成
- 2017年 卒業生2000名 達成
- 2018年 卒業生3000名 達成
- 2019年 卒業生4000名 達成
- 2020年3月 新型コロナウイルスの影響で対面授業休校  
全講師、オンライン授業勤務に切り替え
- 2021年5月 Jセンターモールに移転
- 2022年7月 対面授業再開
- 2023年1月 Northparkに移転

### 学校情報

Howdy English Academy

Unit 2, 7/F Northpark Building, 168 U.N. Avenue, Mandaue City, Cebu 6014

### 運営会社

AVANT TEACH INTERNATIONAL CORP

Insular Square, Rizal St, Mandaue City, Cebu 6014



# ハウディ ケア

## 安心・安全にご留学いただくために

2020年3月から新型コロナウイルスの影響で、対面授業は休校となり、先が見えないなか、2016年から提携していましたオンライン英会話サービス運営会社様のご協力のもと、Howdy講師全員の雇用継続ができ、100%社員講師でみなさまのお越しをお待ちしております。また、お客様が、安心・安全にご留学できる環境を整えるため、入学制限、校内・外の新型コロナウイルス感染予防対策を実施させていただいております。

### 新型コロナウイルス感染予防対策

#### ①入学規制



・新型コロナウイルスのワクチン接種完了(2回)されているお客様  
※2回接種のお客様は、帰国前にPCR検査を受検、陰性証明を取得する必要があります。(2023年3月現在)  
3回接種のお客様は、不要です。



・渡航日から4週間前までに同居人もしくは、学校、職場で新型コロナウイルス感染者と濃厚接触した可能性のあるお客様 ※自己申告



・右記持病をお持ちのお客様 - 糖尿病 - 心不全 - 呼吸器疾患、基礎疾患

#### ②校内感染予防対策



・健康確認  
通学時、検温  
※出入口に体温計設置



・入校時の消毒  
消毒スプレー、靴消毒マット設置



・不織布マスク着用(授業以外)



・発熱  
37.5℃以上ある場合は、経過観察のため自室待機  
※39.0℃以上の場合、病院に行ってください。



・入校制限  
学校関係者以外の入校禁止



・清掃&消毒  
授業スペース、その他共有スペースは毎日清掃、消毒

# ハウディ ケア

安心・安全にご留学いただくために

## ②校内感染予防対策



- ・マンツーマンクラス
- 毎日授業終了後清掃、消毒
- 各キュービクルにアルコール設置



- ・昼食スペース
- 各テーブルにアルコール設置
- 食事前の手洗い推奨



- ・グループクラス(団体様のみ対応)
- 政府の指示に従い開講

## ③校外感染予防対策



- ・自室以外への出入り禁止(ホテル)
- 決められたお部屋でお過ごし願います。



- ・学校主催週末アクティビティ
- 感染リスクの高いエリアを避け開催
- ※留学生数の少ない場合は、開催いたしません。



- ・空港お出迎え(有料)
- 政府の指示している乗車人数にて対応



- ・ボランティアアクティビティ
- 安全が確認できている施設での開催

## ④滞在期間中に新型コロナウイルス感染、発症

- ・ご本人が感染した場合
- フィリピン保健省、病院の指示に従い、完治するまで入院もしくは隔離
- ・他生徒、学校スタッフが感染した場合
- フィリピン保健省の指示に従う

※今後、フィリピン政府、DOH(Department of Health)、TESDA(Technical Education And Skills Development Authority)等からの指導等が出た際、変更する場合があります。

# Howdyの指導法

## Teaching Method

---

### 質の高い教育を確かなものに

Howdy English Academyは、

①国際的に認められた評価システムである6レベルシステムCEFR (Common European Framework of Reference) を使用し、CEFRによって設定された基準に従って、正しい英語能力レベルを見極めます。

②教科書、教材は、Macmillan Education (マクミランエデュケーション社) から公式に発行されたものを使用します。

③すべてのコースは ACCESSメソッドを使用します。このメソッドは、コミュニケーション教育を促進し、学生が学習した言語を実生活に関連する有意義な方法で練習できるように設計されています。

### ACCESSメソッド (Activity Context Content Evaluation Supplement Summary)

#### ACTIVITY

楽しく、簡単に授業を行うことができるよう、アクティビティから始まります。

#### CONTEXT

具体的なイメージを特定できる実際のシナリオが含まれています。

#### CONTENT

対象のレッスンに応じて異なるフレームワークがあります。語彙、文法指導、言語、ストーリーテリング、発音、読解など。

#### EVALUATION

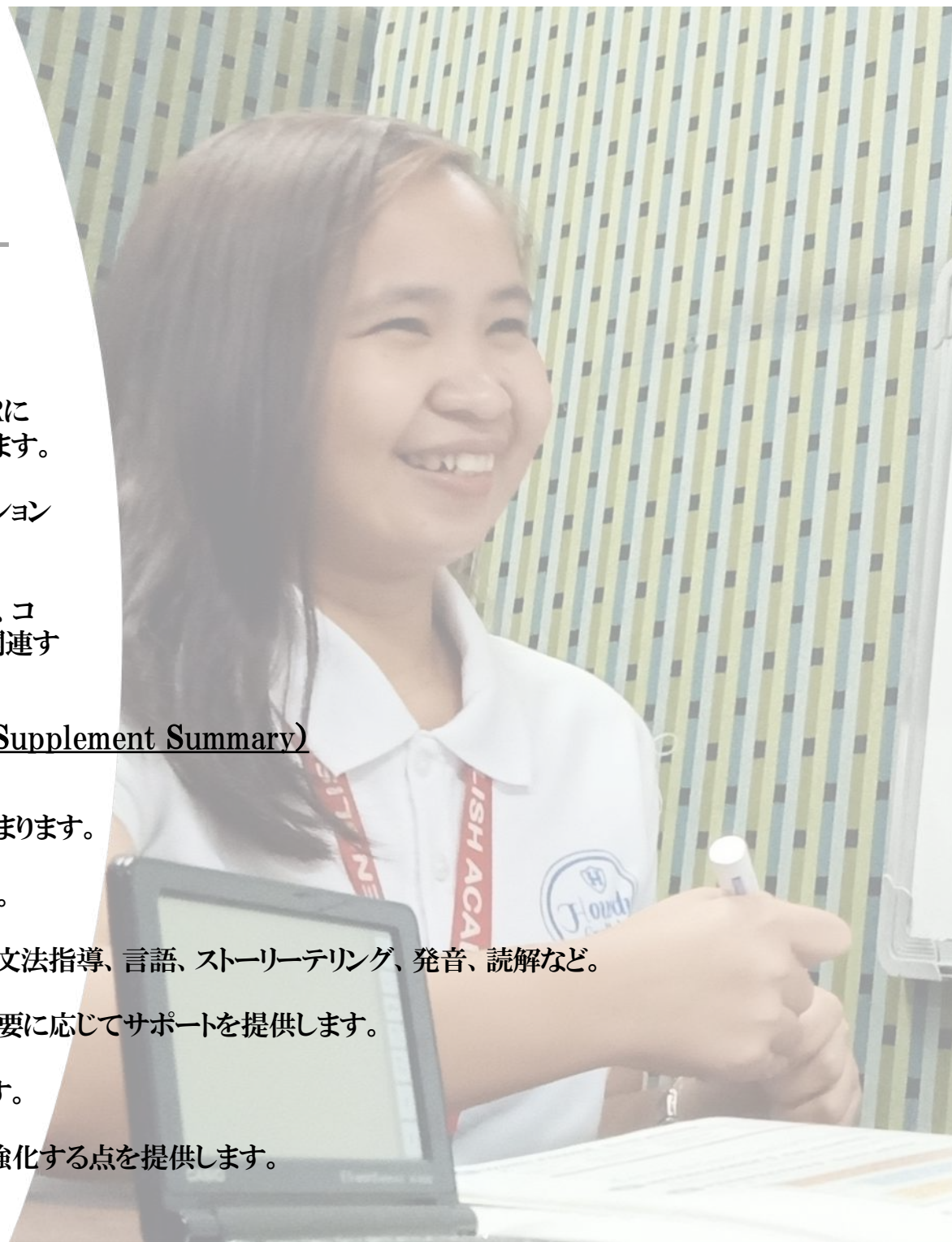
評価とフィードバックシステムが含まれております。授業管理し必要に応じてサポートを提供します。

#### SUPPLEMENT

アクティビティを終了した生徒に追加のレッスン資料を準備します。

#### SUMMARY

生徒たちがクラス中にて学んだレッスン、語彙、文法、言語など強化する点を提供します。



# Howdyの指導法

## Teaching Method



### Speaking

英語で瞬発的に答える能力を反復して身につけます。失敗を恐れずに自分の意見を述べる力を養います。



### Listening

会話の基礎となる聞き取る力を養います。聞き取れるようになることが会話ができる第一歩です。



### Writing

単純に文章を構成するのではなく、創造力を伴った、読み手に伝わるライティング力を養います。



### Reading

繰り返し文章を読むことで、文章の主題や構成を理解し、確に書き手の意図を把握する能力を養います。

ABC

### Grammar

読む、聞く、話すの基礎となる文法力を養います。レベルにあったテキストを使用しレベルアップができるように指導します。



### Vocabulary

日本語に置き換えて理解する文法ではなく、文章の中から生きた表現を通して単語の意味を理解できる力を養います。



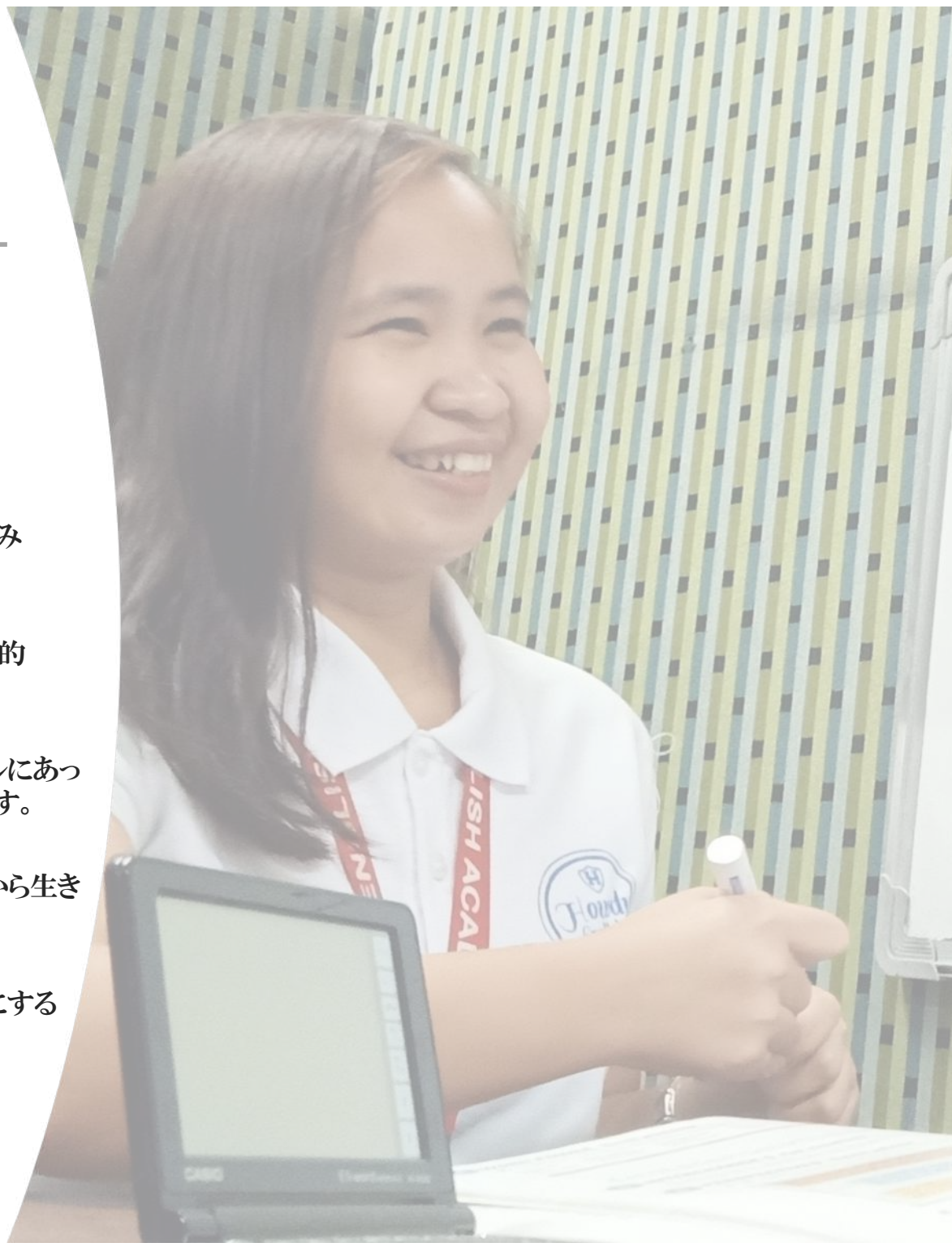
### Pronunciation

ネイティブスピーカーと対等にコミュニケーションを可能にする綺麗な発音を身に付けるトレーニングを行います。



### Business

ビジネス用語、ビジネスマナー、海外での商習慣まで海外ビジネスシーンで使用される英語を学びます。



# コース紹介

## ジェネラルコース General Course

1日7コマor5コマのマンツーマンレッスンを受講いただけるコースです。

### 教科書

MacMillanEducationが発行した「SpeakYourMind」を使用



「SpeakYourMind」は、学習者が他の視点から物事をよく考え、自分の考えや解決策を表現することを身に付けます。より良い思考と情報の処理は、より良いスピーキングにつながり、学習者は人生の目標を達成するためのスキルを身につけることができます。

### 6段階のレベル分け

Level 1 - PRE-A1 STARTER

Level 4 - B1 LOW INTERMEDIATE

Level 2 - A1 BEGINNER

Level 5 - B2 INTERMEDIATE

Level 3 - A2 ELEMENTARY

Level 6 - C1 UPPER INTERMEDIATE

留学を経験している友人たちを見て、留学を決意！アパレルショップでのアルバイト時代では、外国のお客様に対応できず、苦い思い出がありました。

最初は本当に何を言っているのか聞きとることができませんでした。2週間がたつころには少しずつ理解できるようになりました。学校でできた友人と色々な場所に出かけて、英語を実際に使っていました。楽しみながら英語を習得できたと思います。担任講師にたくさんサポートしてもらったことで安心して留学生生活を過ごせました。すごく楽しい留学生活でした！

20代スポーツトレーナー



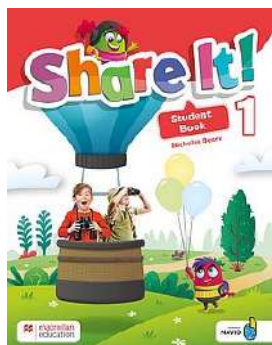
# コース紹介

## ファミリーコース Family Course

親御様、お子様とも1日6コマ受講いただきます。(昼休憩2時間)

### 教科書

MacMillanEducationが発行した「Share It!」を使用



体験共有、情報交換の機会を設けることで、子どもたちが真のコミュニケーション能力を身に付けます。感覚を育むこのコースは、子どもたちに成長思考を身につけ、高い成果を達成できるようにし、また、尊敬、親切、責任という価値観に焦点を当て、前向きな授業を提供します。

### 6段階のレベル分け

Level 1 - PRE-A1 (STARTERS)

Level 4 - A1 MOVERS

Level 2 - PRE-A1 (STARTERS)

Level 5 - A2 FLYERS

Level 3 - A1 MOVERS

Level 6 - A2 FLYERS

オンラインレッスンを受けているいろんな国の先生から教えて貰いましたが、フィリピン人の教え方のうまさに感激してフィリピンを選びました。フレンドリーで面倒見の良い講師たちがサポートしてくれて有意義な留学となりました。思いがけずお友達も出来て大満足です。卒業後も会う約束をするほど仲良くなれました。

また子供を連れての留学は治安や食事面が気になりました。Howdyでは徒歩圏内にモールがあり、充実した留学生活でした。

10代小学生





# スケジュール

## 1週間の場合

- オリエンテーション(月曜日)

書類確認、写真撮影後、学校規則や授業について説明

- 授業開始(月曜日午後から) & モール案内

全コース、月曜日の午後から授業開始 ※授業終了後モール案内

- アドバイザー&アドバイザー プログラム(毎授業開始前 8:15から)

授業に関すること、私生活の相談などを話し合う時間 ※初日のみ授業後

- 修了式(金曜日)

滞在最終週の金曜日は、集大成として英語でスピーチしていただきます！

- レベル分けテスト(事前受講) ※団体様の場合は別予定となります。

渡航してから効率良く英語学習していただくため、レベル分けテストは、渡航前に実施！ ※スピーキングテストはオリエンテーション後

	日曜日	月曜日	火曜日	水曜日	木曜日	金曜日	土曜日
6:30～	-	朝食					
8:30～ 12:20		オリエンテーション スピーキングテスト	授業(最大4コマ)				自由行動 or 最終週 チェックアウト
12:20～ 13:30		昼食(Howdy Bento)					
13:30～ 16:20	チェックイン (15:00以降)	授業開始	授業(最大3コマ)				
16:30～		自由行動				修了式 (最終週)	

# 学校施設

## Northpark 7F

学校施設は、宿泊施設のMaayoホテルに隣接した「Northpark 7F」にあり、地下連絡通路を使用し安全に通学いただけます。学校内は常に清潔に保たれ、快適に授業を受講いただけます。また、徒歩圏内に、ショッピングモールがあり、デパート、スーパーマーケット、レストラン、銀行、両替所、美容室など、留学生活、海外旅行初心者でも安心、便利な環境となっています。

Northpark

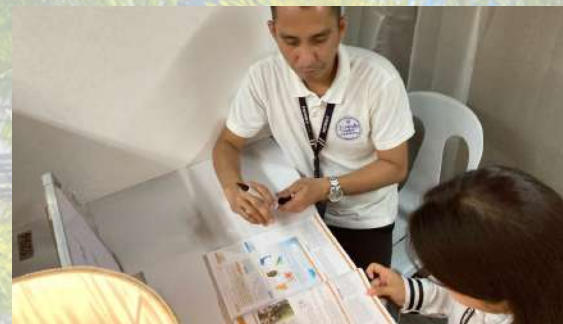
Unit 2, 7/F Northpark Building, 168 U.N. Avenue, Mandaue City,  
Cebu 6014



新キャンパス



授業スペース



授業風景



食堂(ビル運営)



コンビニ(1F)



正面入り口

# 宿泊施設

## Maayo Hotel

セブでも便利なロケーションに位置する「Maayoホテル」は、最適な滞在先で、星の数4と評価されており、カーペットフロアのお部屋にはエアコン、セーフティボックス、薄型テレビ、バスルームが備わります。また、ホテル内にレストラン、屋上にはプールがあります。

フロントデスクで、周辺の観光情報の案内、その他のニーズへの対応をしています。

Maayo Hotel

168 Plaridel St, Mandaue City, 6014 Cebu

<https://www.maayohotelandresorts.com/>



宿泊部屋



レセプション



カフェ



朝食会場



プール(屋上)



バスルーム

# 宿泊施設

## Amaia Steps Mandaue

フィリピンで最も評価の高い企業グループ「Ayala」グループの「Amaia」が、施工した Amaia Steps Mandaueは、学校施設の「Northpark」の向かいにあり、セブ市内、マクタン島へはタクシーで10分と便利なロケーションに位置しております。セブでの現地生活を楽しみながら留学生活には、便利な環境となっております。

※備え付けの家具は、お部屋により変更があります。

Amaia Steps Mandaue

Plaridel St, Mandaue City, 6014 Cebu

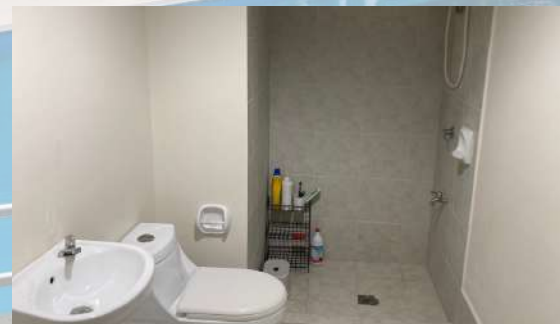
<https://goo.gl/maps/PK34W86pnHNK3jbAA>



宿泊部屋



キッチン



バスルーム



プール



エレベーターホール



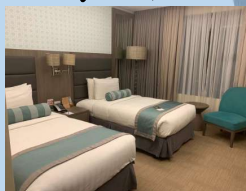
正面ゲート



# 宿泊施設

自分に合った留学生生活を！

## Maayoホテル



## Amaia Steps



学校施設	Northpark 7F	
通学方法	徒歩3分 ※地下連絡通路利用	シャトルバン2分 ※徒歩5分
朝食	ホテル7Fレストラン	自己手配 ※自室にキッチンあり
昼食	学校手配(授業日のみ)	
夕食	自己手配 ※自室にキッチンなし	自己手配 ※自室にキッチンあり
掃除	週1回ホテルが対応	自己管理
電気・水道代	込み	別途請求
生活用品	水、トイレトーパー、シャンプー などは、ホテルが用意	自己手配
インターネット	ホテル内wifi	家庭用wifi
設備メンテナンス	ホテル管理	部屋オーナー対応 ※すぐに対応できない場合がございます。

# パシフィックモール

## Pacific Mall Mandaue

パシフィックモールは、デパート、大型スーパーマーケット、レストラン、フードコート、銀行(ATMあり)、両替所、美容室など、留学生活、海外旅行初心者でも安心、便利な環境となっています。  
学校施設の「Northpark」からは、徒歩約10分、留学初日の授業後に、スタッフが案内させていただきます。

Pacific Mall Mandaue

U.N. Ave, Mandaue City, Cebu

<https://www.facebook.com/PMMandaueofficial>



両替所



デパート



大型スーパー



薬局



雑貨店



飲食店

# お食事

## Meal

留学生活で、重要なお食事、当校では、コース料金に朝・昼食が含まれております。朝食は、ホテルビュッフェ、昼食はHowdy特製お弁当をお楽しみいただき、夜は、他の学生様たちとホテル内外の飲食店をお楽しみください。

朝食：Maayoホテル 朝食ビュッフェ ※Amaia Steps宿泊の場合は含まれておりません。



朝食会場



ビュッフェ①



ビュッフェ②

昼食：Howdy特製 お弁当 ※平日の授業日のみ提供



豚しゃぶサラダ弁当



唐揚げ弁当



栗ご飯弁当

夕食：ホテル内レストラン or 近郊のモール ※コースには含まれておりません。



Uma(7F)



Ani(16F)



Ani(店内)



# 卒業生インタビュー

## Graduate Interview

### 外資系企業へ転職、英語で仕事をスムーズに行えるように/4週間滞在

#### なぜ留学を決めたのですか？

実は先月退職をして12月から外資系の航空会社に入社することが決まっています。社内では公用語が英語なんです。日本支社で働くことになるのですが海外とやり取りがあるので社内では英語で話すというのが会社の方針なんです。なので自分の英語力を高めるためにHowdyでお世話になることになりました。

#### もともと英語の勉強はどのくらいされてきましたか？

全くしていません。留学の経験もありません。学生時代に、基本の英語を学習しただけです。Howdyで受講しているのは、ビジネスコースなんですけどもともと英語に触れる機会の多い外資系の会社にいましたのであまり抵抗が無かったです。海外出張の際は最低限必要な会話は英語で行っていました。

#### 英語学習の目標は何ですか？

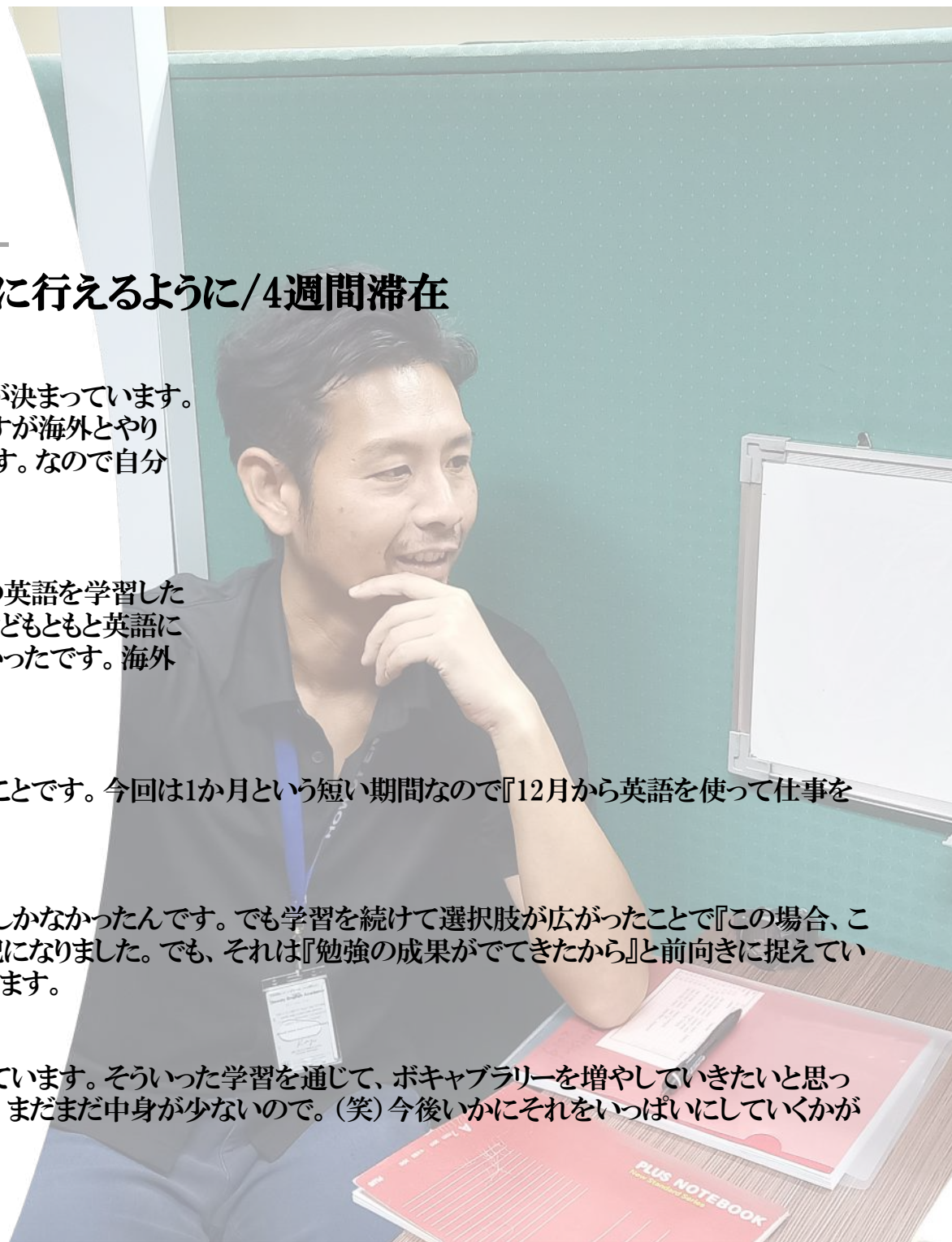
次の会社で、英語を使ってスムーズにコミュニケーションが取れることです。今回は1か月という短い期間なので『12月から英語を使って仕事を滞りなくできるようになる』というのが今回のゴールです。

#### 学習を続けて、変化はありましたか？

留学当初は知っている単語が少ないので、知っている単語を使うしかなかったんです。でも学習を続けて選択肢が広がったことで『この場合、この単語は適切なのか』と考えだすと言葉が詰まってしまうという状況になりました。でも、それは『勉強の成果がでてきたから』と前向きに捉えています。このまま続けていけば、瞬発力は自ずとついてくると思っています。

#### 今後はどのように英語学習を継続されるご予定ですか？

仕事で必ず必要なので、オンライン英会話の受講も視野に入れていきます。そういった学習を通じて、ポキャブラリーを増やしていきたいと思っています。これまでの人生経験から引き出しはたくさんありますが、まだまだ中身が少ないので。(笑)今後いかにそれをいっぱいにしていくかが課題です。





# 卒業生インタビュー

## Graduate Interview

### 台湾からの親子！お母さんは英語と日本語のダブル学習/4週間滞在

留学を考えたキッカケなど教えてください。

台湾の小学校では3年生から英語教育が始まります。現在2年生の娘へ英語学習をスタートさせたのですが、あまり興味がないように感じていたので英語の壁を取り払ってもらうために留学をしようと思ったのがキッカケです。

### 日本人生徒様が大変多いですが、不安など、困ったことはありませんでしたか？

私にとっては安心できる材料です。よく日本へ旅行に行っていますし、日本人の考えなどは理解しています。日本人はルールを守る人たちなので気持ちよく過ごせます。あと、Howdyにいながら日本も感じれます。また私にとっては2か国語の勉強になります。

### 授業内容はいかがでしたか？どのような内容を、どのように勉強されましたか？

一番最初にテストを受けて自分のレベルを知ってから、結果を知り、レベル合わせて学んでいくことがやはりいいと思いました。先生は皆優しく英語を教えてくださいます。私は、ビジネス英語の学習をしていました。娘は、歌や単語、スペリングの勉強をしていました。私の場合1日6コマで疲れを感じましたが、娘は、まだまだできるように感じます。最初は全然英語が喋れなかった娘も徐々に先生と打ち解け楽しく歌などを通して英語を勉強していました。私はその娘の姿にとっても感動しました。娘の英語のレベルも上がり、英語に対しての興味も増したと思います

### Howdyでの英語学習を今後どのように活かしていきたいですか？

娘は、ここでの学習を忘れず、学校で少しでも英語を話したりしてほしいです。私は、仕事に活かしたいです。

### 留学を考えている方にひとことお願いします。

自分の基準を考えて選択することをオススメします。親子留学にHowdyは最適です。  
Howdy 非常適合親子留学。 老師, 工作人員們也非常熱情。 For 工作人員: 謝謝大家讓我們度過了一個難忘的暑假! Howdyは親子留学にうってつけです。先生、スタッフの皆さんがとてもよくしてくれました。スタッフの皆さんへ、とても素敵な夏休みをどうもありがとうございました!



# コース概要

## Course Outline

	ジェネラル5		ジェネラル7		ファミリー	
対象年齢	18歳以上 ※高校生単独のお申し込み不可				6～15歳のお子様 (小中学生対象) & 親御様	
授業数	マンツーマンレッスン 5コマ/日		マンツーマンレッスン 7コマ/日		マンツーマンレッスン 6コマ/日	
食事	朝食		昼食		夕食	
	Maayoホテル - 朝食ビュッフェ		ランチボックス(平日の授業日のみ提供)		Maayoホテル - 自己手配	
	Amaia - 自己手配 ※自室にキッチンあり				Amaia - 自己手配 ※自室にキッチンあり	
洗濯・掃除	Maayoホテル - 洗濯: 週1回(学校対応) 掃除: 週1回(ホテル対応) Amaia - 洗濯: 週1回(学校対応) 掃除: ご自身で対応					
送迎	有料: 学校スタッフ同行送迎 ※事前予約が必要です。 ※帰国時は、ご自身で車両手配いただいております。					
外出・外泊	外出: 授業時間以外、自由に可能 外泊: 外泊届を学校に提出(承認が必要) ※お子様(高校生未満)と同伴の場合: お部屋にお子様だけを残しての外出はご遠慮ください。					
料金	1週間 ※1名様	2週間 ※1名様	1週間 ※1名様	2週間 ※1名様	1週間 ※2名様	2週間 ※2名様
Maayoホテル	US\$874	US\$1,823	US\$930	US\$1,935	US\$1,487	US\$3,071
Amaia Steps	US\$752	US\$1,555	US\$807	US\$1,667	US\$1,182	US\$2,404

# 所在地

## Location

マクタン・セブ国際空港から10分、セブ市内中心部へは15分の場所に位置し、リゾートホテルまで30分と、どこに行くにも便利なロケーションとなっております。また、日本人医療通訳が常駐する病院までも10分と初めての留学でも、安心・安全にご滞在いただける環境となっております。



Howdy English Academy



howdyenglishacademy

•Pacific Mall: 10分(徒歩)

※下記時間はタクシー移動、渋滞を考慮しておりません。

•SM City Cebu: 15分

•アヤラセンターモール: 20分

•ITパーク: 20分

•マクタンセブ国際空港: 10分

•リゾートホテル: 30分

